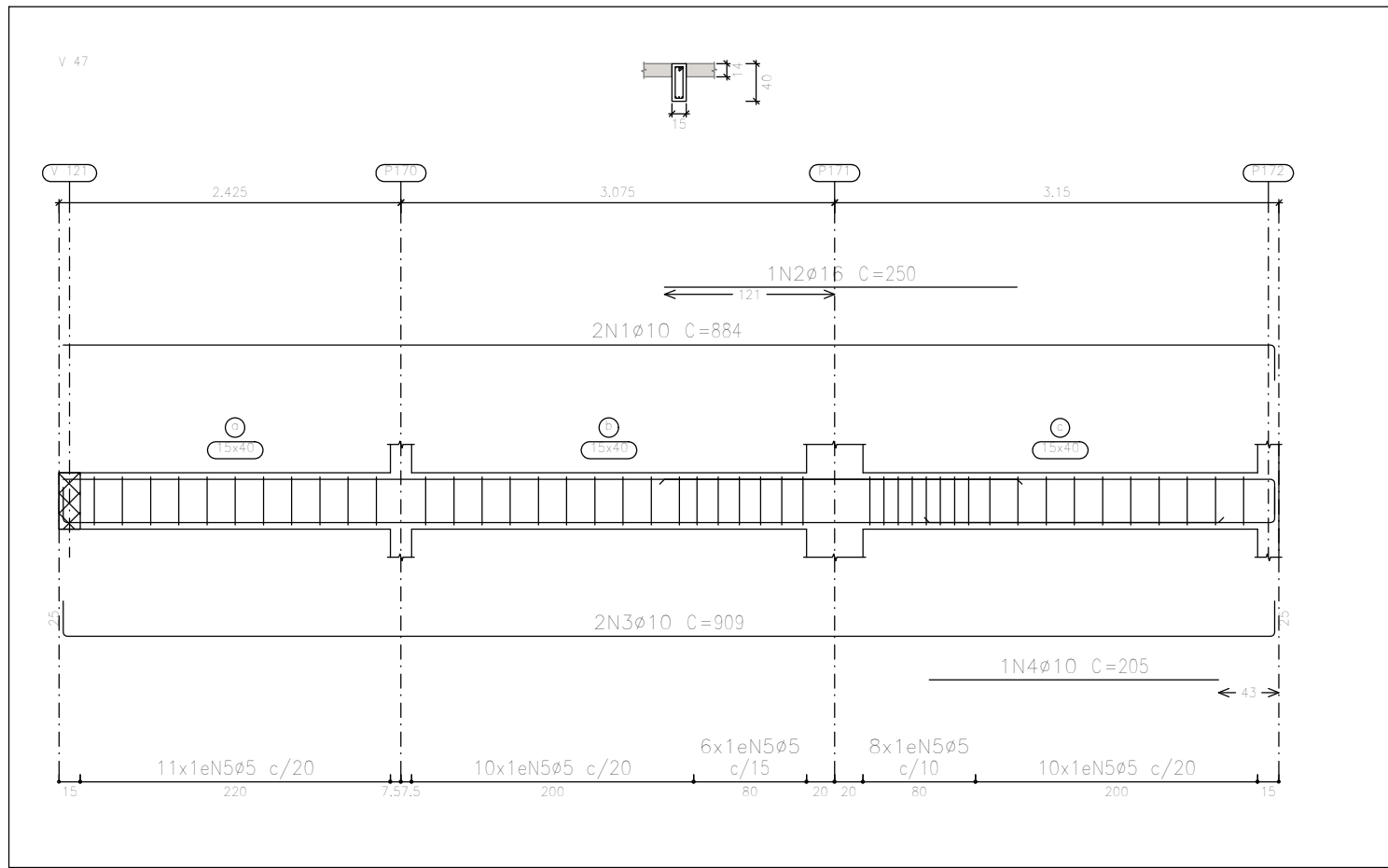
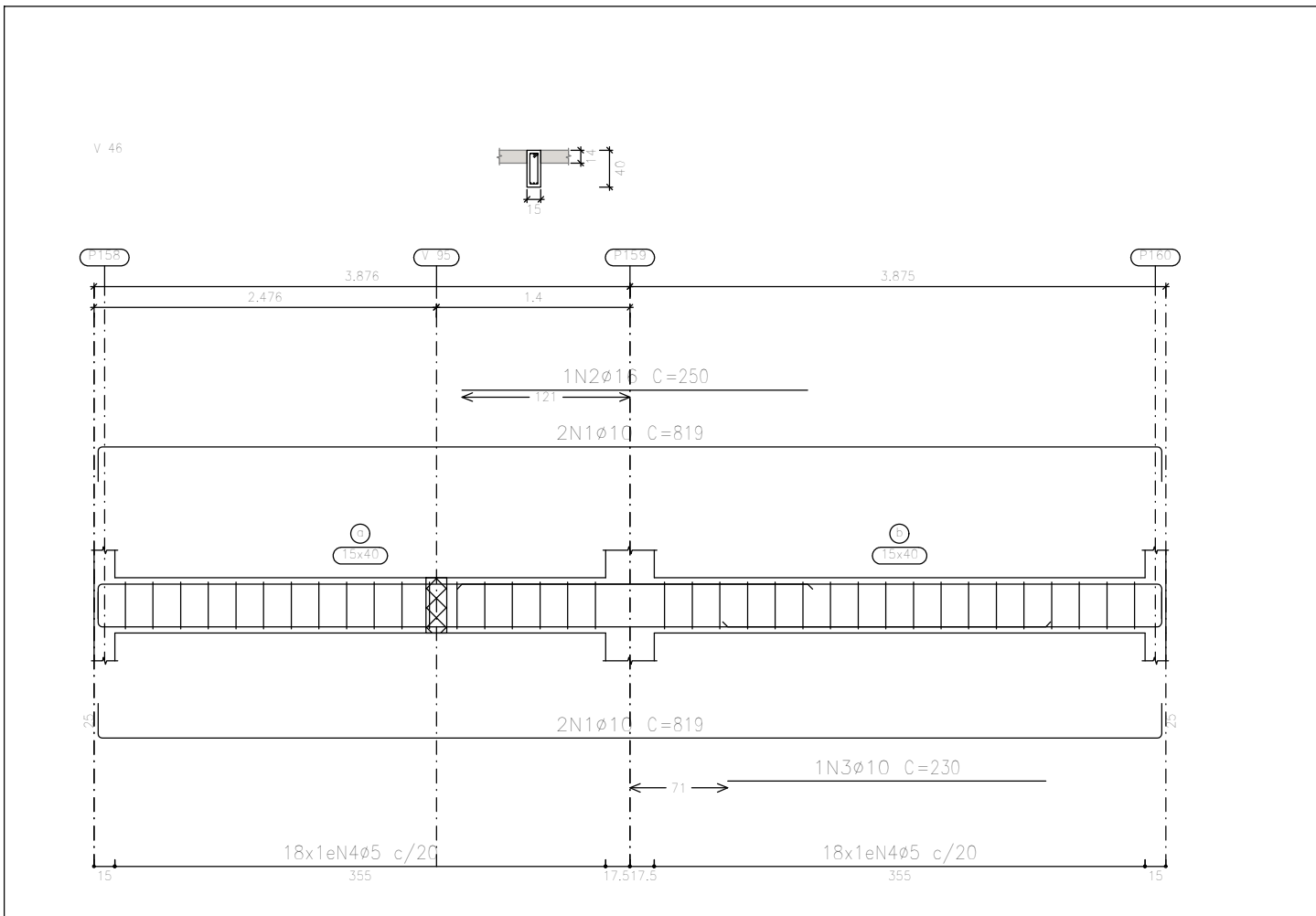
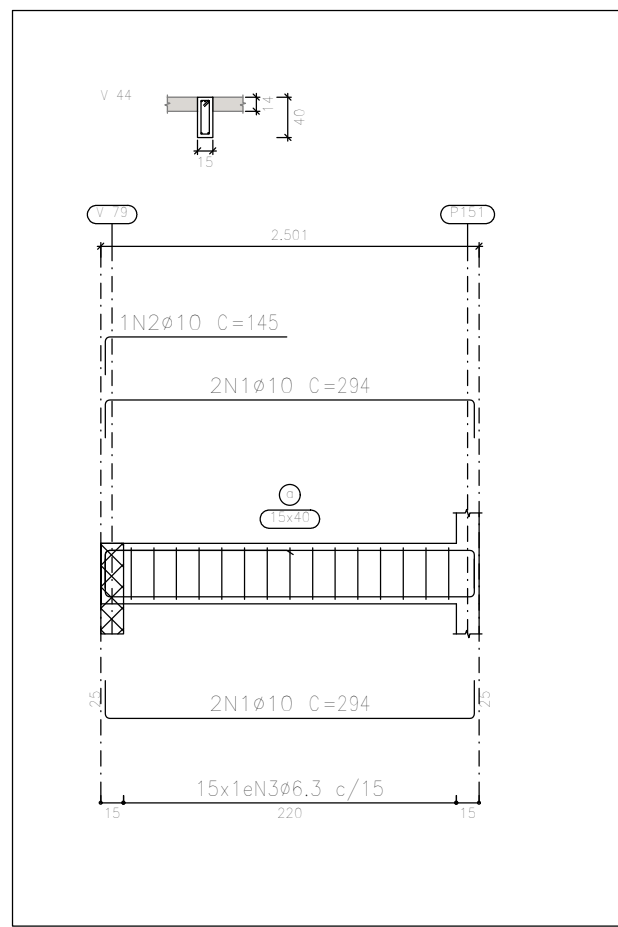
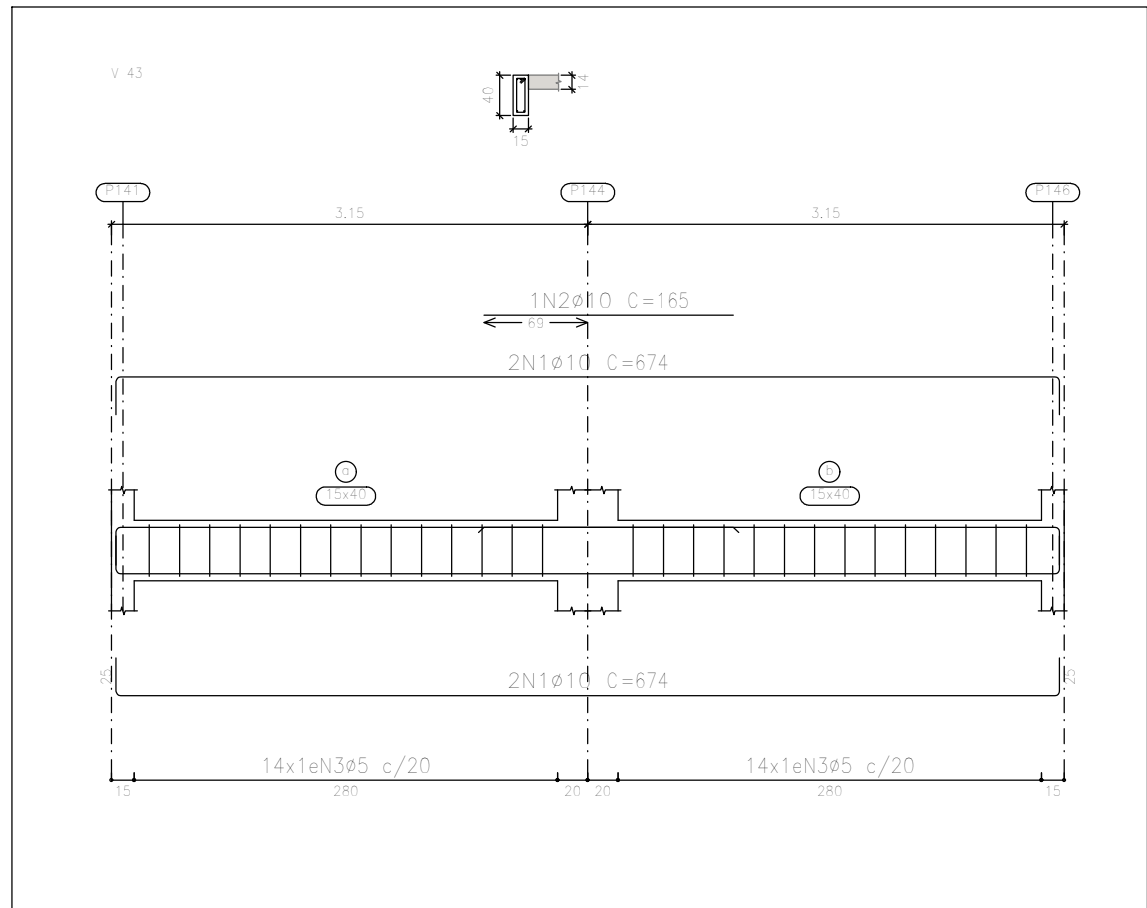
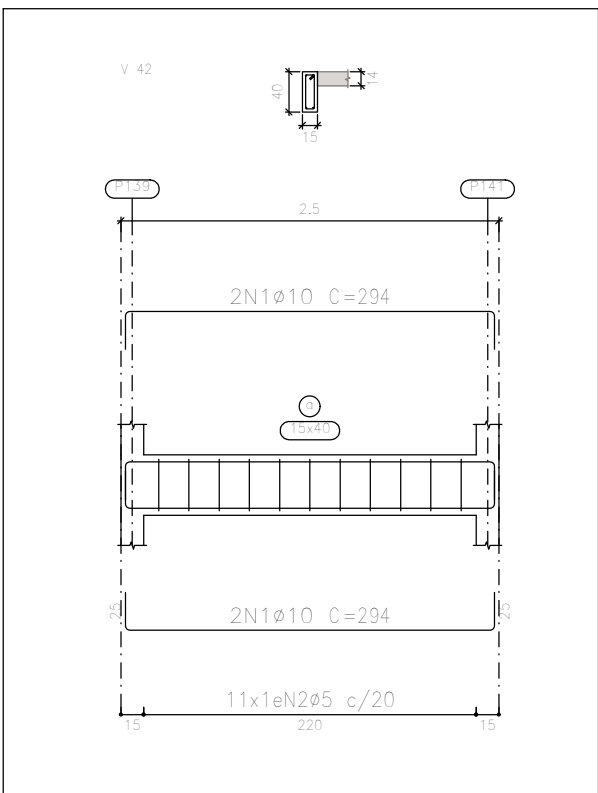
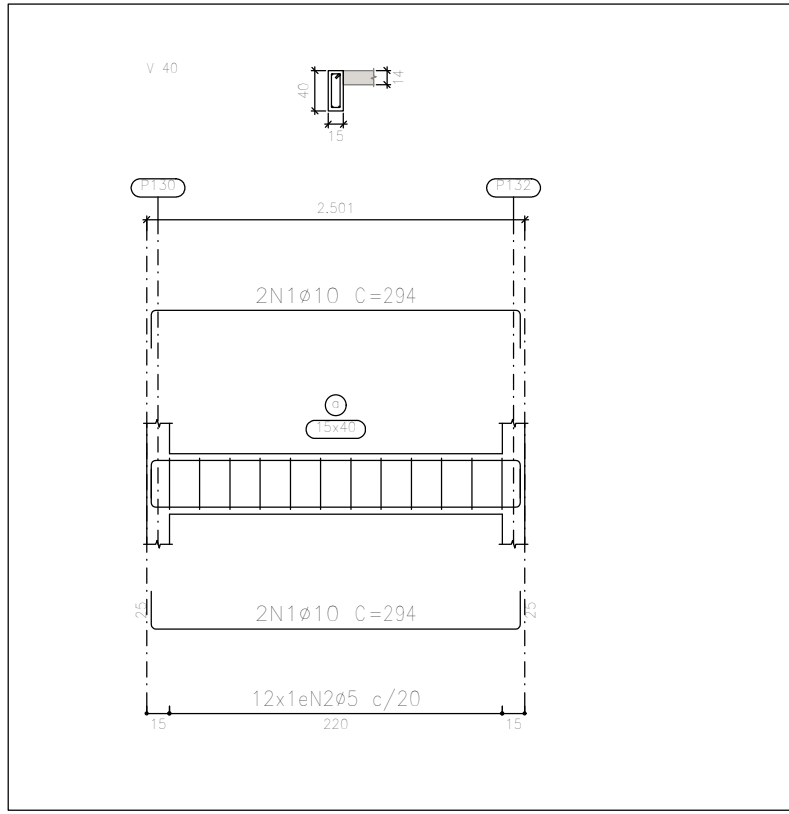
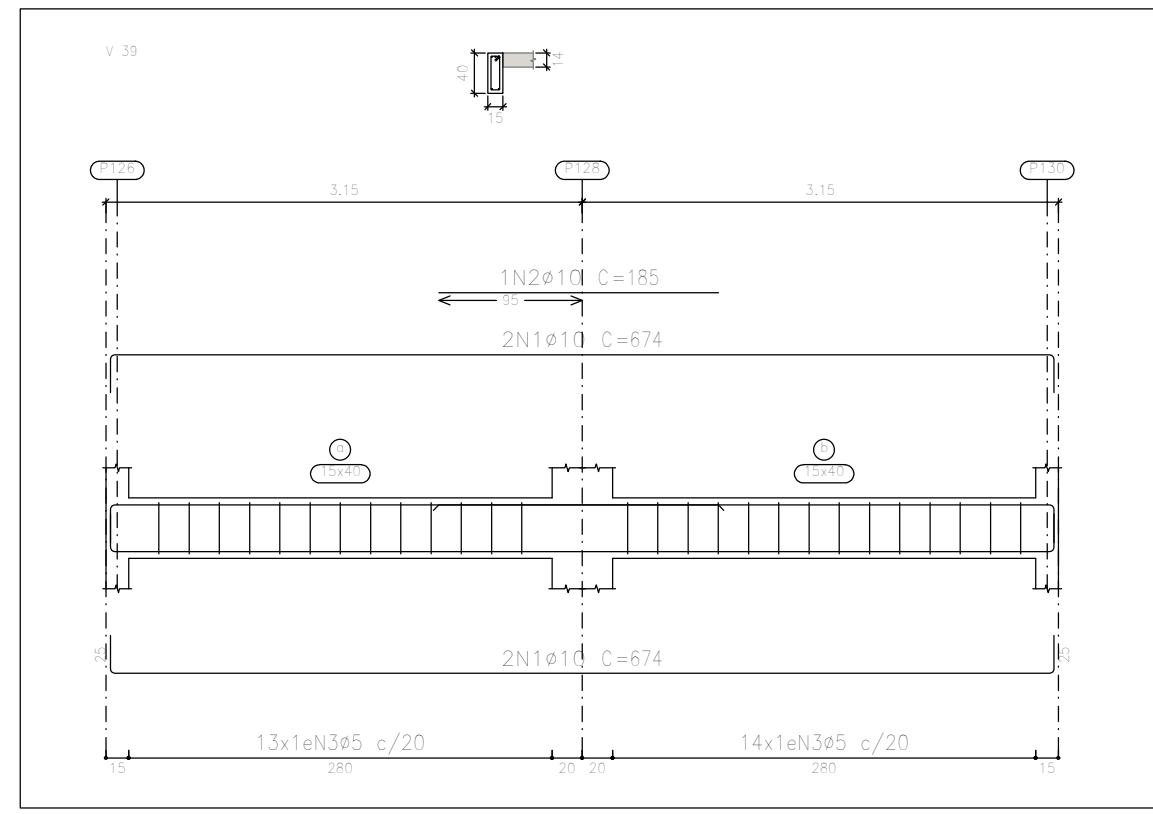
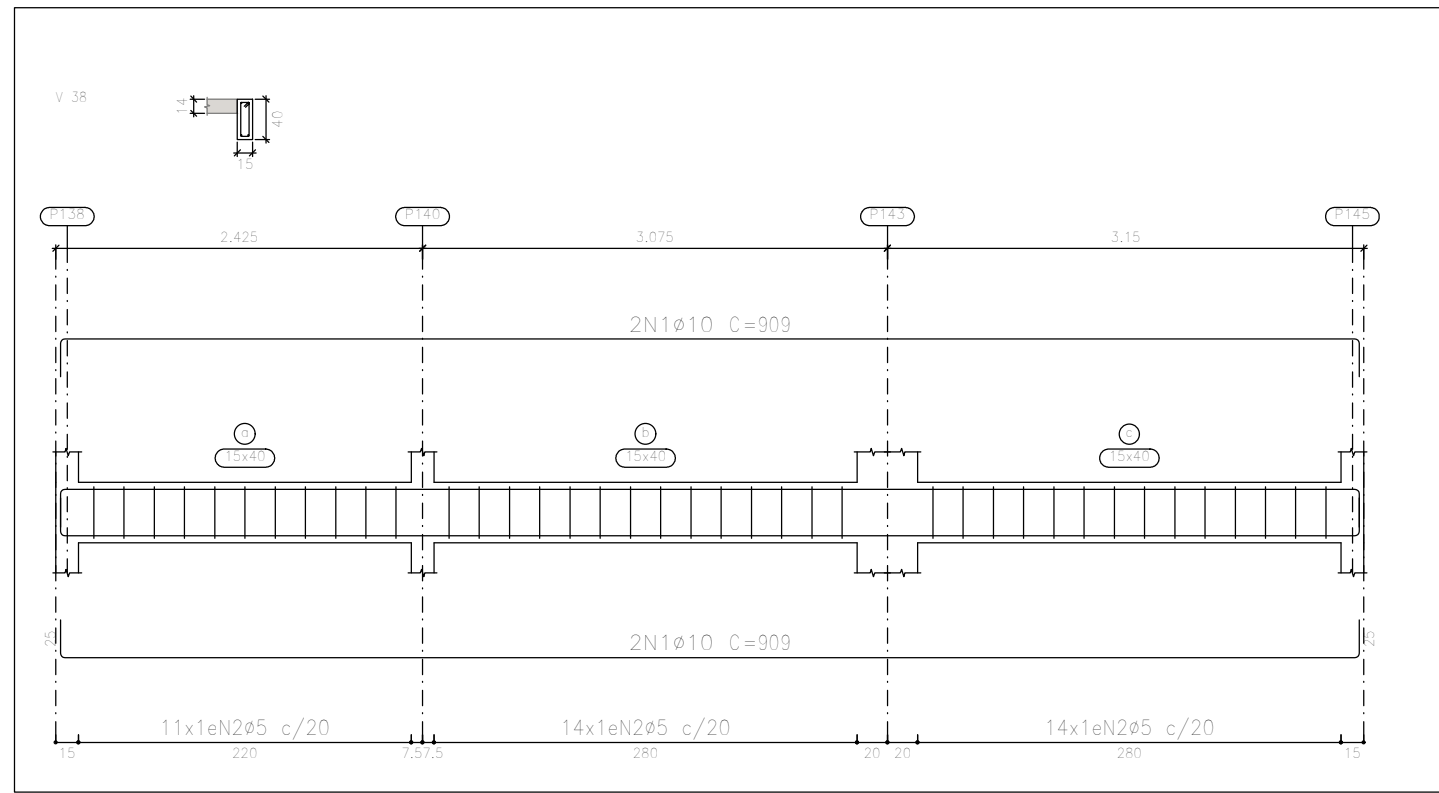
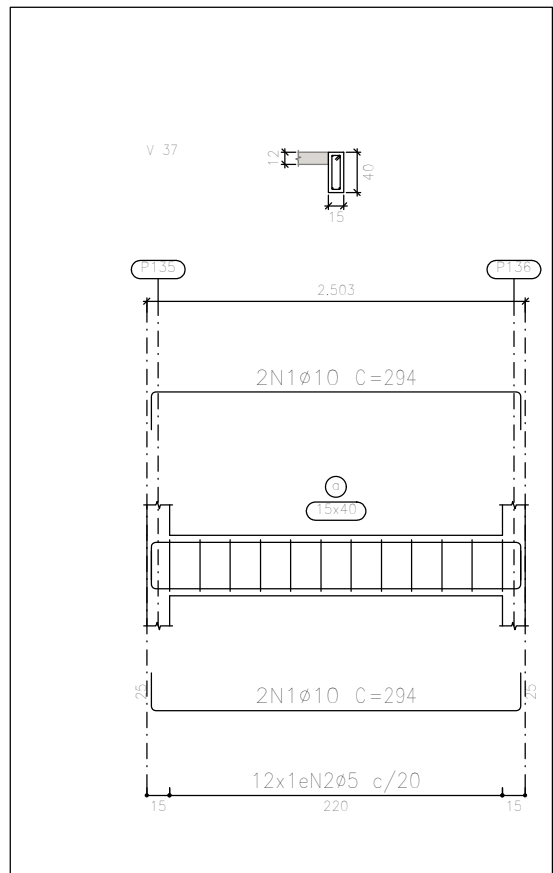
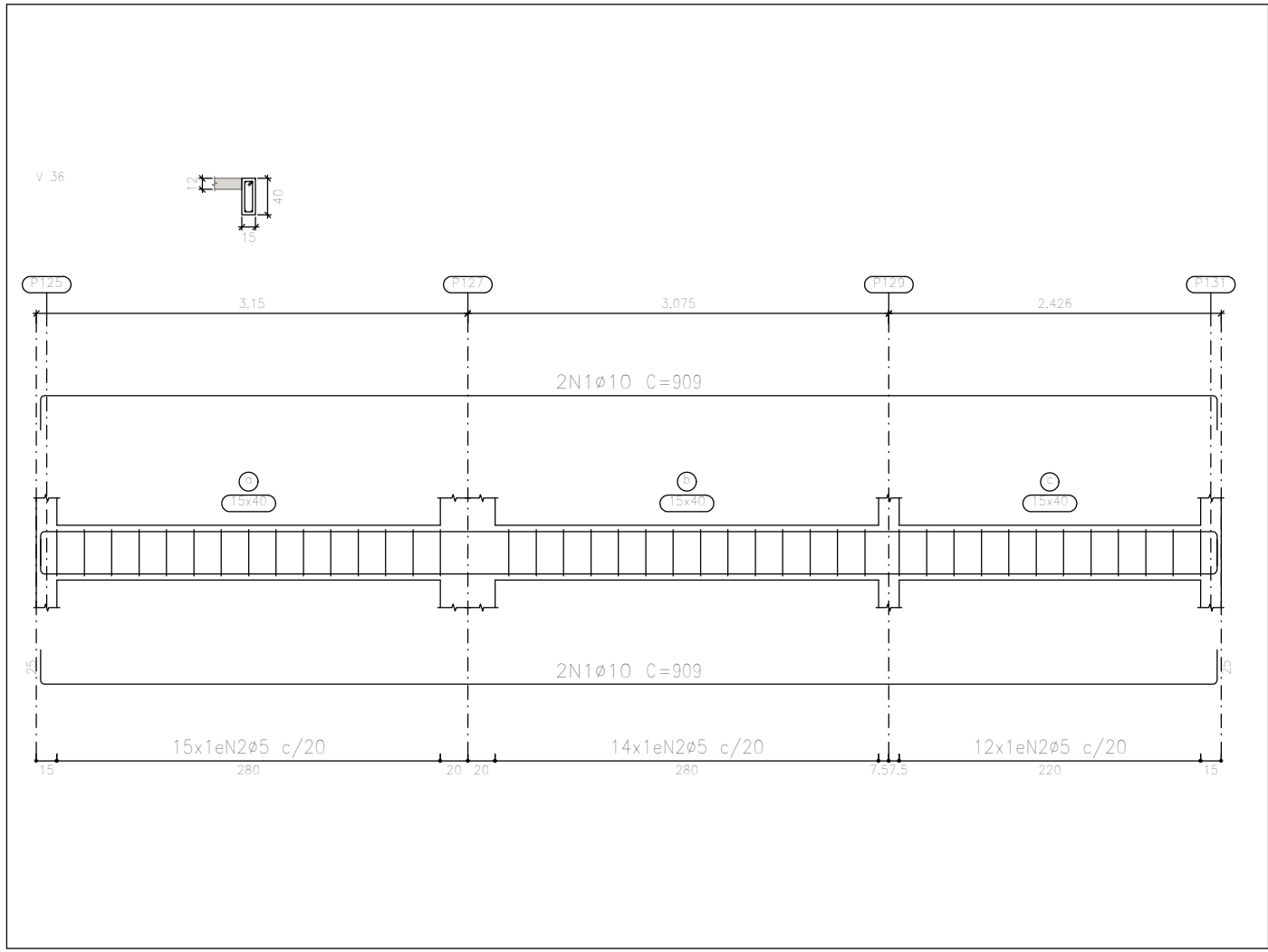
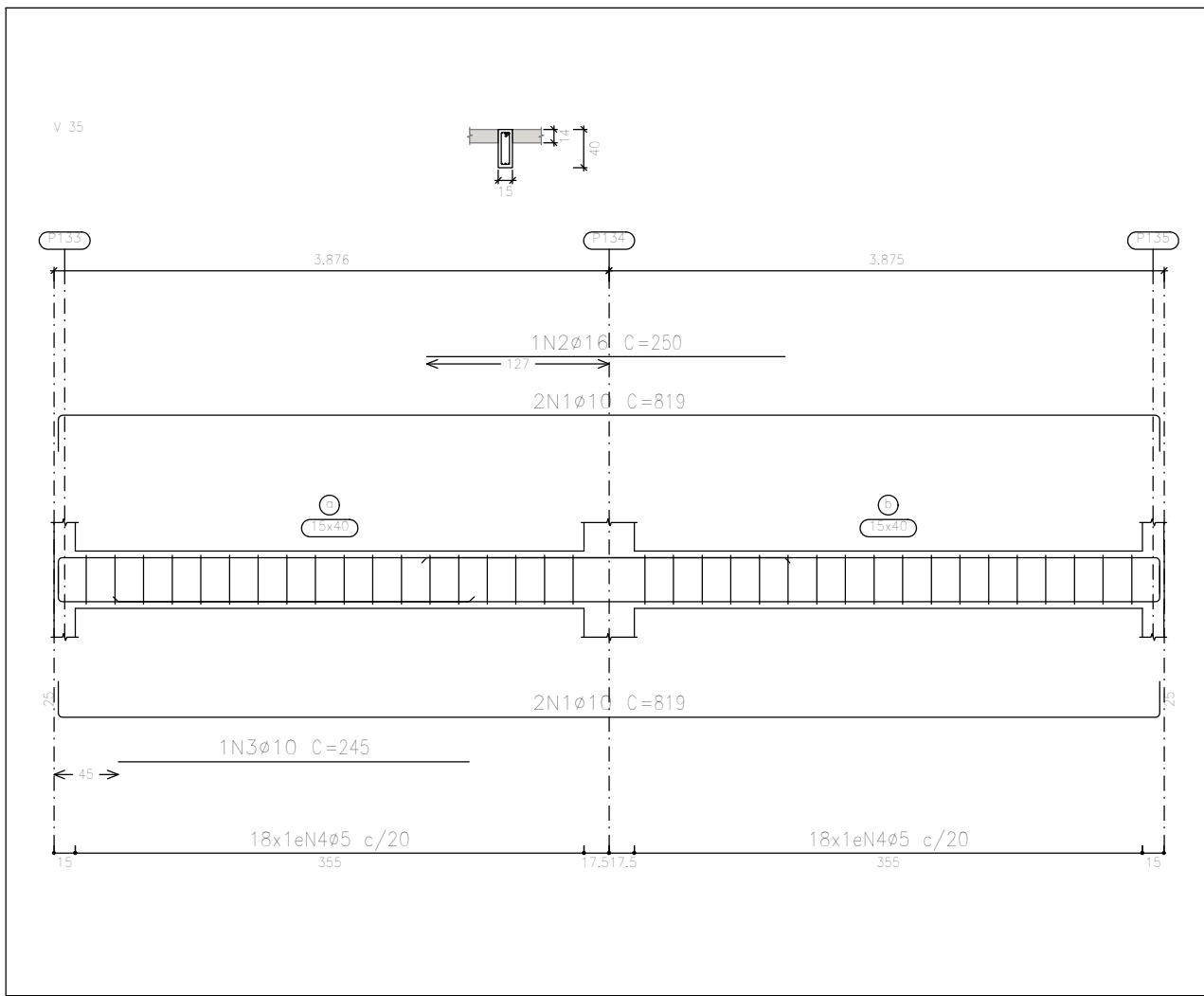
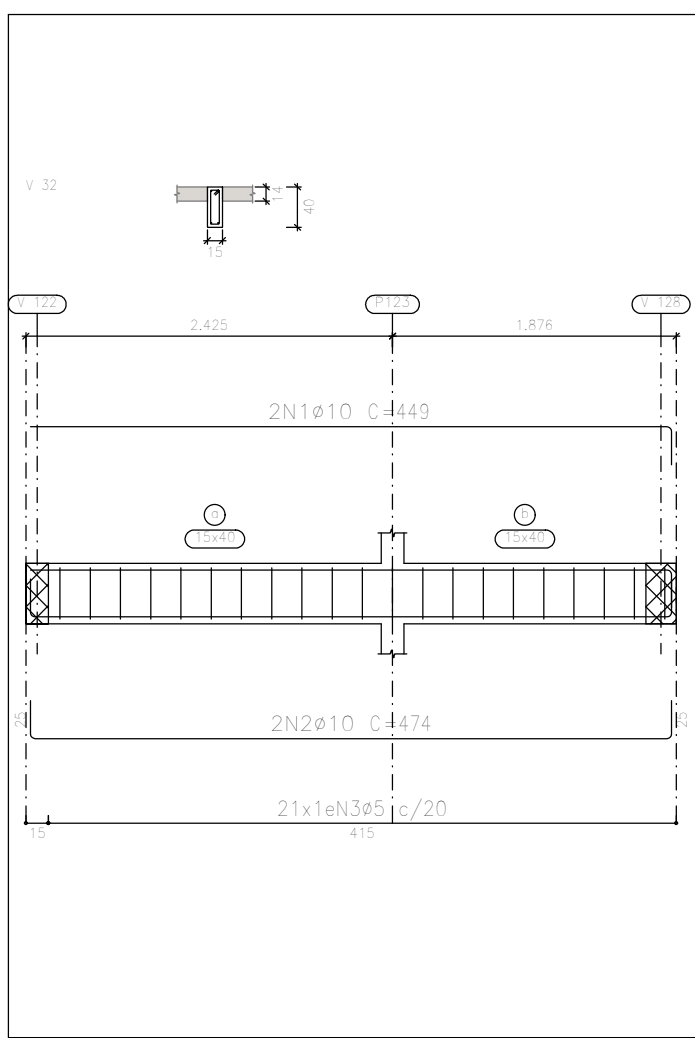
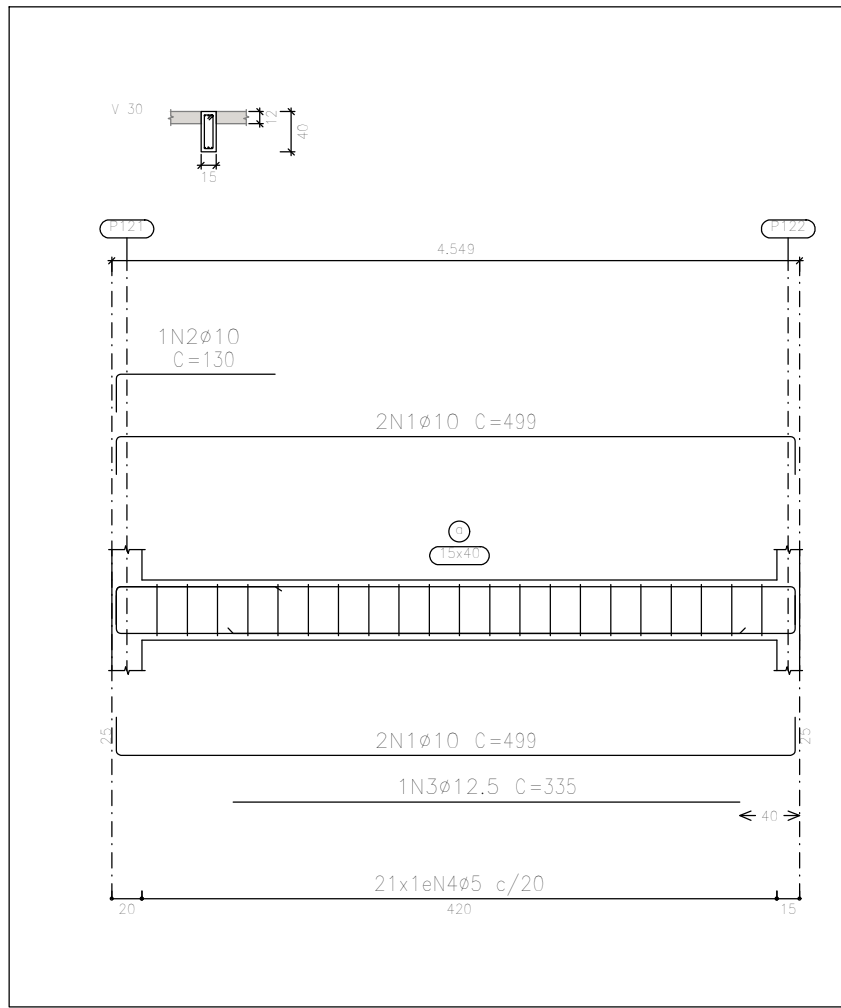


2

1

Elemento	Pos.	Diam.	Q.	Esquema (cm)	Comp. (cm)	Total (cm)	CA-50 (kg)	CA-60 (kg)
V 30	1	Ø10	4		449	1996	12.3	
	2	Ø10	1		130	130	0.8	
	3	Ø12.5	1		335	335	3.2	
	4	Ø5	21		94	1974		3.1
					Total+10%:	17.9	3.4	
V 32	1	Ø10	2		449	898	5.5	
	2	Ø10	2		474	948	5.8	
	3	Ø5	21		94	1974		3.1
V 35	1	Ø10	4		819	3276	20.2	
	2	Ø16	1		250	250	3.9	
	3	Ø10	1		245	245	1.5	
	4	Ø5	36		94	3384		5.3
					Total+10%:	28.2	5.8	
V 36	1	Ø10	4		909	3636	22.4	
	2	Ø5	41		94	3854		6.1
V 37	1	Ø10	4		294	1176	7.2	
	2	Ø5	12		94	1128		1.8
					Total+10%:	7.9	2.0	
V 38	1	Ø10	4		909	3636	22.4	
	2	Ø5	39		94	3666		5.8
					Total+10%:	24.6	6.4	
V 39	1	Ø10	4		674	2696	16.6	
	2	Ø10	1		185	185	1.1	
	3	Ø5	27		94	2538		4.0
V 40	1	Ø10	4		294	1176	7.2	
	2	Ø5	12		94	1128		1.8
					Total+10%:	7.9	2.0	
V 42	1	Ø10	4		294	1176	7.2	
	2	Ø5	11		94	1034		1.6
V 43	1	Ø10	4		674	2696	16.6	
	2	Ø10	1		165	165	1.0	
	3	Ø5	28		94	2632		4.1
V 44	1	Ø10	4		294	1176	7.2	
	2	Ø10	1		145	145	0.9	
	3	Ø6.3	15		96	1440	3.5	
					Total+10%:	12.8		
V 46	1	Ø10	4		819	3276	20.2	
	2	Ø16	1		250	250	3.9	
	3	Ø10	1		230	230	1.4	
	4	Ø5	36		94	3384		5.3
V 47	1	Ø10	2		884	1768	10.9	
	2	Ø16	1		250	250	3.9	
	3	Ø10	2		909	1818	11.2	
	4	Ø10	1		205	205	1.3	
	5	Ø5	45		94	4230		6.6
				Total+10%:	30.0	7.3		
				Ø5:	0.0	53.5		
				Ø6.3:	3.9	0.0		
				Ø10:	220.9	0.0		
				Ø12.5:	3.5	0.0		
				Ø16:	12.9	0.0		
				Total:	241.2	53.5		



ARMAÇÃO DAS VIGAS - ELEVAÇÃO:3.40 M
PARTE 03/11
ESCALA 1:50

REVISÃO

DESCRIÇÃO

TIPO

ELABORADO

VERIFICADO

DATA

00

EMIÇÃO INICIAL

EXE

LEVM

FML

27/03/2020

01

REVISÃO 01

B

PHCA

ENC

05/10/2020

TIPOS DE EMISSÃO

ATP - ANTEPROJETO
BSC - BÁSICO
EXE - EXECUTIVO

APV - APROVADO
PCT - P/ CONSTRUÇÃO
ASB - "AS BUILT"

CNC - CANCELADO

PROJETA

PROJETA CONSULTORIA E SERVIÇOS

ALAMEDA OSCAR NIEMAYER, Nº500, SALAS 503 E 507 - VÁLE DO SERENO
NOVA LIMA-MG - CEP: 34.006-056
TEL.: (31) 3347-4405 / (31) 3347-7079 / (31) 3571-1920
EMAIL: contato@grupoprojetoenharia.com.br

PREFEITURA MUNICIPAL DE CONGONHAS

RUA PRESIDENTE JUSCELINO KUBISCHKE, Nº135 - CENTRO
CONGONHAS-MG - CEP: 36.415-000
TEL.: (31) 3731-1300

PROJETO ESTRUTURAL DA NOVA ESCOLA FORTUNATA

RUA TRÊS, S/Nº, BARRIO PASCHOAL VARTULI, CONGONHAS-MG - CEP, 36415-000

PROJETO ESTRUTURAL

AUTORIA DO PROJETO: DANILLO VITOR SILVA
CONTRATANTE DO PROJETO: DANILLO VITOR SILVA
RESPONSÁVEL DA CONTRATANTE: DANILLO VITOR SILVA

DATA: OUTUBRO/2020
ESCALA: INDICADA
CÓDIGO: PRJ-EST

TÍTULO DOS DESENHOS: ARMAÇÃO DAS VIGAS - ELEVAÇÃO: 3.40M PARTE 03/11
PRANCHAS: 23/82

DIREITOS AUTORAIS RESERVADOS. PROIBIDO REPRODUÇÃO, DIVULGAÇÃO OU ALTERAÇÃO SEM ORDEM EXPRESSA DO AUTOR.

TÍTULO DOS DESENHOS: PRJ-EXE-EST-CON-ENF-0101-EDIFICAÇÃO-REV01

PROJETA - A1
84x1584mm